



Aos formandos selecionados das escolas associadas do CFAE CEFOPNA serão cobrados € 5 (cinco euros) para despesas administrativas;
Os formandos selecionados pertencentes a escolas não associadas do CFAE CEFOPNA deverão pagar € 25 para despesas administrativas.
Será passado o respetivo recibo.

Inscrições até 20 de dez/2015
Por correio, fax ou mail para o CEFOPNA

 REDE DE
BIBLIOTECAS
ESCOLARES



Escola Secundária Mouzinho da Silveira
Apartado 49
7301-901 PORTALEGRE
Telef. e fax: 245 205 768 e 245 208 676
E-mail: cefopna@gmail.com
URL: www.cefopna.edu.com



Aprender com a biblioteca escolar:
integração e desenvolvimento das
literacias da leitura, dos media e da
informação nas aprendizagens



 REDE DE
BIBLIOTECAS
ESCOLARES

Formadores:

Carla Correia

Curso de Formação - 25 h
Professores Bibliotecários
Educ. de Inf. e Prof. do Ens. Básico e Sec.
CCPFC/ACC-84549/15



Professores Bibliotecários / Educ. de Inf. e Prof. do Ens. Básico e Sec.

Formação Contínua de Pessoal Docente

Aprender com a biblioteca escolar: integração e desenvolvimento das literacias da leitura, dos media e da informação nas aprendizagens

Nome: _____
Morada: _____
CP: _____
Localidade: _____
Telefone: _____
BI: _____
E-mail: _____
Data de Nascimento: ____/____/____
Telemóvel: _____
NIF _____
(para efeitos de emissão de recibo)
@ _____

Agrupamento/Escola: _____
Local: _____
Nível de Ensino: _____; Grupo de docência: _____
Grau académico: _____
Vínculo: _____

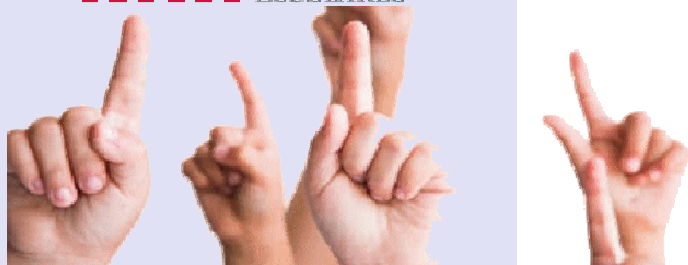


GOVERNO DE
PORTUGAL

MINISTÉRIO DA EDUCAÇÃO
E CIÊNCIA



Aprender com a biblioteca escolar: integração e desenvolvimento das literacias da leitura, dos media e da informação nas aprendizagens



Hoje, as bibliotecas são, cada vez mais, centros de aprendizagem onde, através da colaboração entre o professor-bibliotecário e os professores das turmas, se concretiza o ensino integrado de conhecimentos e capacidades transversais, indispensáveis ao desenvolvimento curricular e ao domínio das literacias do século XXI.

Mas não é só no contexto letivo e curricular que este trabalho se desenvolve. A revolução digital deu lugar a espaços fragmentados de acesso à informação e ao conhecimento e veio conferir um papel muito importante à aprendizagem não formal, que as bibliotecas, enquanto espaço formativo e de inclusão, também proporcionam e devem continuar a promover.

A publicação pela Rede de Bibliotecas Escolares do referencial Aprender com a biblioteca escolar, em experimentação num conjunto alargado de escolas, integra-se neste movimento geral de mudança e de resposta às novas exigências da escola e da sociedade, dotando as bibliotecas escolares de um conjunto de standards de aprendizagem, orientações e exemplos definidores da sua ação curricular e formativa no campo das literacias da leitura, dos média e da informação.

Com a presente Ação pretende-se promover a reflexão e o conhecimento sobre este referencial, incentivar um trabalho mais qualificado e eficaz em torno das literacias por parte das escolas, professores bibliotecários e docentes envolvidos na aplicação do documento e formar para o planeamento, execução e avaliação das atividades e aprendizagens proporcionadas pela sua utilização.

Conteúdos

1ª Sessão (presencial) – 3.30h:

Apresentação da ação: programa, desenvolvimento e avaliação. Utilização da plataforma Moodle: acesso à disciplina, preenchimento de perfil, interação em fóruns e chat, envio de trabalhos e uso de outras funcionalidades. Aprendizagens e literacias para o século XXI: uma visão global.

2ª Sessão (online) – 3.00h:

O referencial Aprender com a biblioteca escolar: relação com os objetivos educativos da escola e as metas curriculares.

3ª Sessão (online) – 3.00h:

Contextos, estratégias e metodologias de trabalho e integração das literacias nas escolas e nos currículos.

4ª Sessão (presencial) – 3.30h:

A literacia da leitura – atividades, recursos, ferramentas e exemplos práticos de operacionalização.

5ª Sessão (online) – 3.00h:

A literacias dos média – atividades, recursos, ferramentas e exemplos práticos de operacionalização.

6ª Sessão (online) – 3.00h:

A literacia da informação – atividades, recursos, ferramentas e exemplos práticos de operacionalização.

7ª Sessão (online) – 3.00h:

Avaliação de competências de literacia

8ª sessão (presencial) – 3.00h:

Apresentação de relatórios críticos sobre as atividades em desenvolvimento nas escolas no âmbito da experimentação do referencial *Aprender com a biblioteca escolar*.

Avaliação da ação e dos formandos.

Objectivos

- Refletir sobre os desafios e exigências colocados à escola e ao ensino pela sociedade do conhecimento, relacionando-os com a emergência de novas literacias.
- Debater a inclusão da biblioteca e do professor bibliotecário na organização, estratégias e objetivos educativos e curriculares das escolas (...).
- Relacionar os perfis de desempenho do referencial RBE com as aprendizagens preconizadas pelas orientações, programas e metas curriculares existentes.
- Fornecer capacidades para explorar novos contextos, metodologias, ferramentas e recursos de aprendizagem, através de experiências colaborativas de planifi-

cação, ensino e avaliação com a biblioteca escolar (trabalho interdisciplinar, trabalho de projeto, aprendizagem baseada em recursos e em pesquisa de informação).

- Aplicar as competências de literacia do referencial RBE, associadas à leitura, ao uso das tecnologias e dos diferentes média e ao trabalho de pesquisa e uso da informação, a situações de aprendizagem letiva ou extra letiva, através da articulação da biblioteca escolar com o currículo e os docentes ou outros intervenientes.
- Apoiar o desenho e implementação de projetos e atividades orientados para o desenvolvimento, em contexto, das literacias da leitura, dos média e da informação.



Público-alvo:

Professores Bibliotecários
Educ. de Inf. e Prof. do Ens. Básico e Sec.

1 turma:

CEFOPNA

Cronograma:

Regime de B-learning:
Sessões presenciais: 06/jan; 03/fev; 09/mar;
Sessões on-line: 15 e 22/jan; 12, 19, 26/fev

Formadores:

Carla Correia

Inscrições até 20 de dez/2015
Por correio, fax ou mail para o CEFOPNA